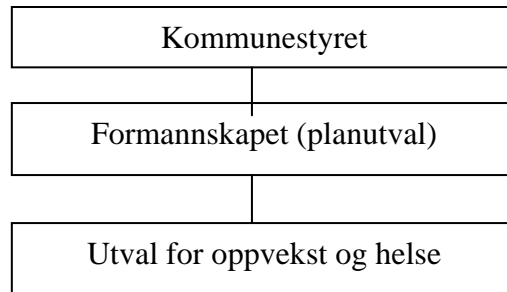


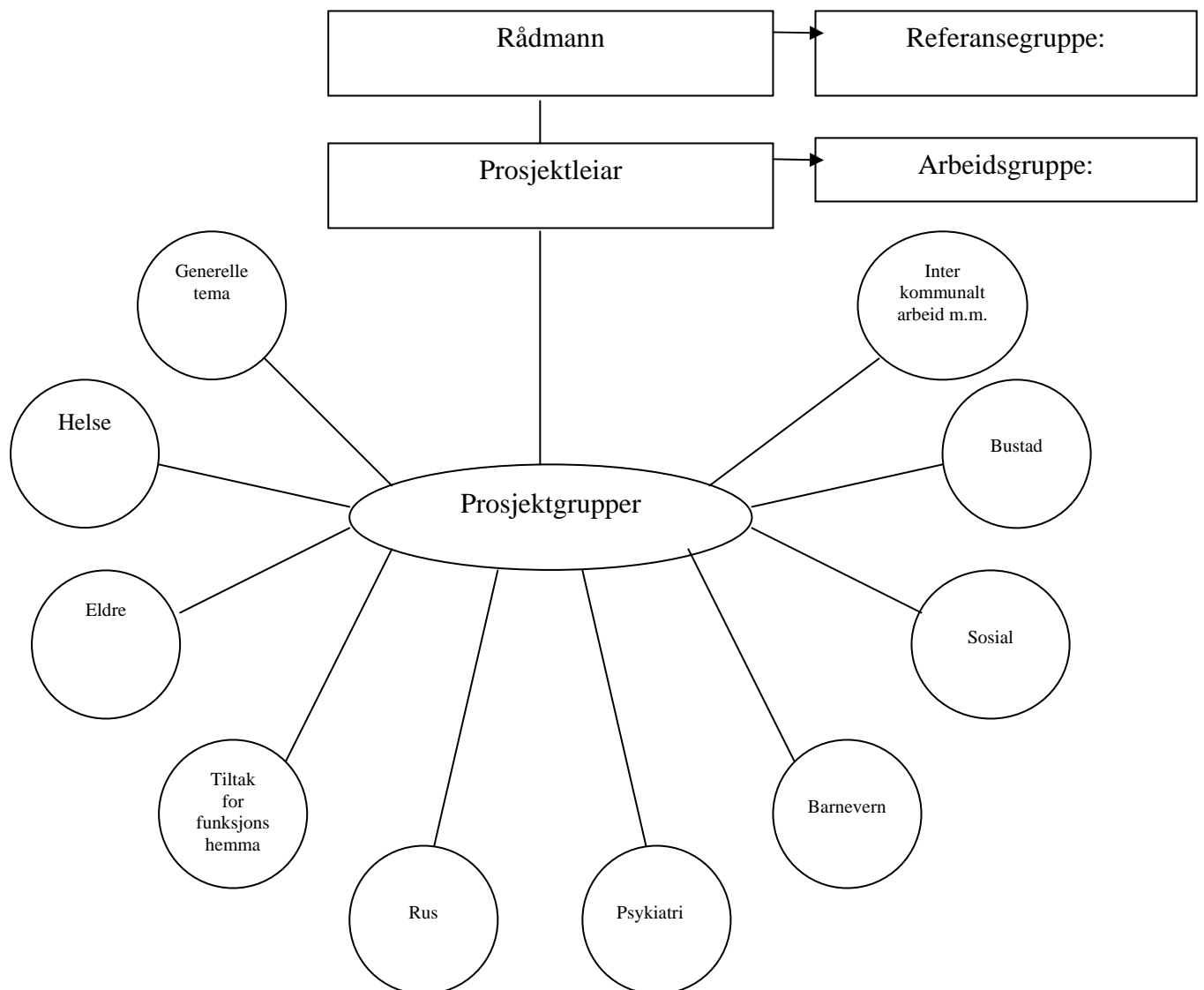
## 6. Organisering av arbeidet

### 6.1 Organisasjonskart

#### POLITISK ORGANISERING



#### ADMINISTRATIV ORGANISERING



## 6.2. Rollene til dei einskilde aktørane

### 1. Kommunestyret

Vedtek planprogrammet.  
Eigendokjerner ny Helse og omsorgsplan.

### 2. Formannskapet (planutvalet)

Sender planprogram og framlegg til ny Helse og omsorgsplan ut på høyring.  
Innstiller til kommunestyret.

### 3. Utval for oppvekst og helse

Fungerer som politisk styringsgruppe, gjev innspel til planen undervegs i arbeidet.  
Innstiller til formannskapet/planutvalet.

### 4. Rådmann

Øverste administrative ansvarlege for planprogram og ny Helse og omsorgsplan

### 5. Referansegruppe

Rådmannen si leiargruppe.  
Tillitsvald repr for Norsk sjukepleiarforbund, Fagforbundet og Delta vert innkalla ved behov.

### 6. Prosjektleder

Leiar og koordinerar det daglege arbeidet med planprosessen. Rapporterar til rådmann og presenterar saka til utvalet undervegs i arbeidet.

### 7. Arbeidsgruppe

Leiar for utval for oppvekst og helse  
Rådmann  
Einingsleiar helse  
Einingsleiar omsorg  
Nav/sosial/barnevernsjef

### 8. Prosjektgrupper

Prosjektleder utarbeidar mandat og tidsfristar for arbeidet i prosjektgruppene.  
Medlemar i prosjektgruppene er tilsette i kommunen, medlemar frå eldreråd, råd for funksjonshemma, ungdomsråd.